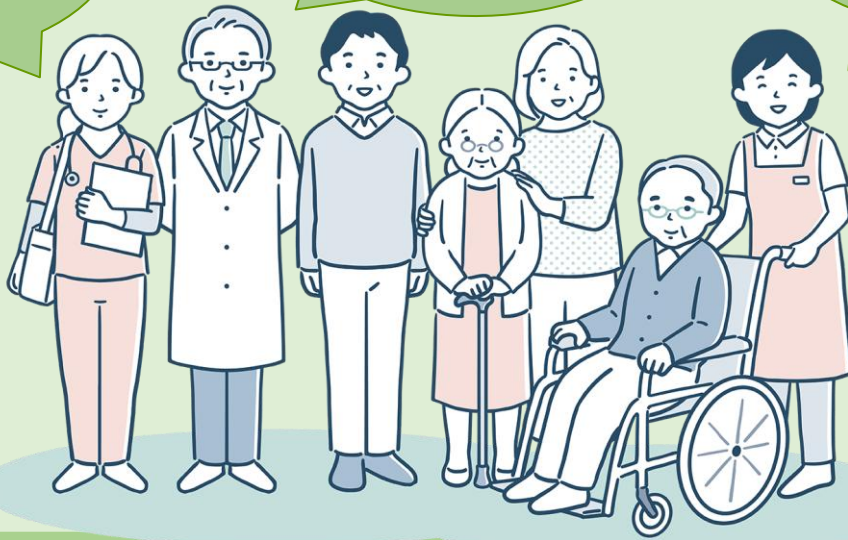


医療処置が
必要な方

最大3週間
入院可能

リハビリを
受けたい方



レスパイト

レスパイトとは
“休息”“息抜き”

地域で在宅介護・医療を受けている方のご家族や介護者の休養を目的とした
短期入院です

対象となる方

- 経管栄養
- 中心静脈栄養の管理
- 気管切開
- 喀痰吸引
- 酸素吸入
- インスリン注射
- 褥瘡処置
- ストマ管理
- 誤嚥性肺炎を繰り返す方
- 食事の形態を相談したい方
- 嚥下指導を受けたい
- リハビリを受けたい方
(回数制限あり)

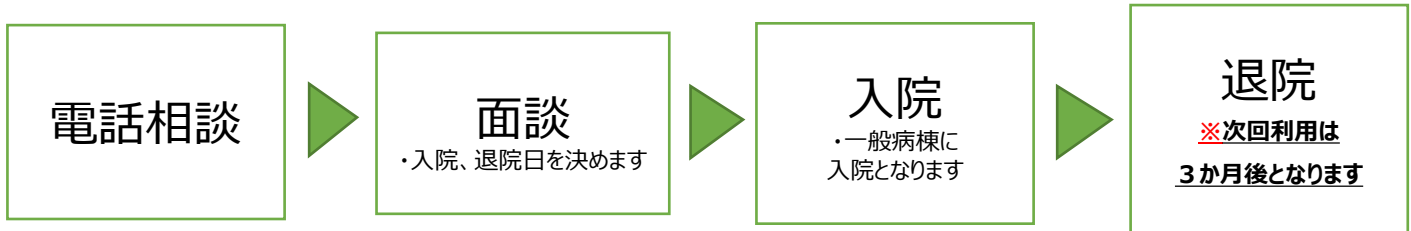
面談時に必要なもの

- ✓ かかりつけ医の診療情報提供書
- ✓ 薬説明書
- ✓ ケアマネジャーからの情報提供書

まずはお気軽に
ご相談ください



レスパイト入院の流れ



※空き状況によりお待ちいただくことがあります

